



k-stairs
L'ESCALIER À LA PERFECTION

Objectline

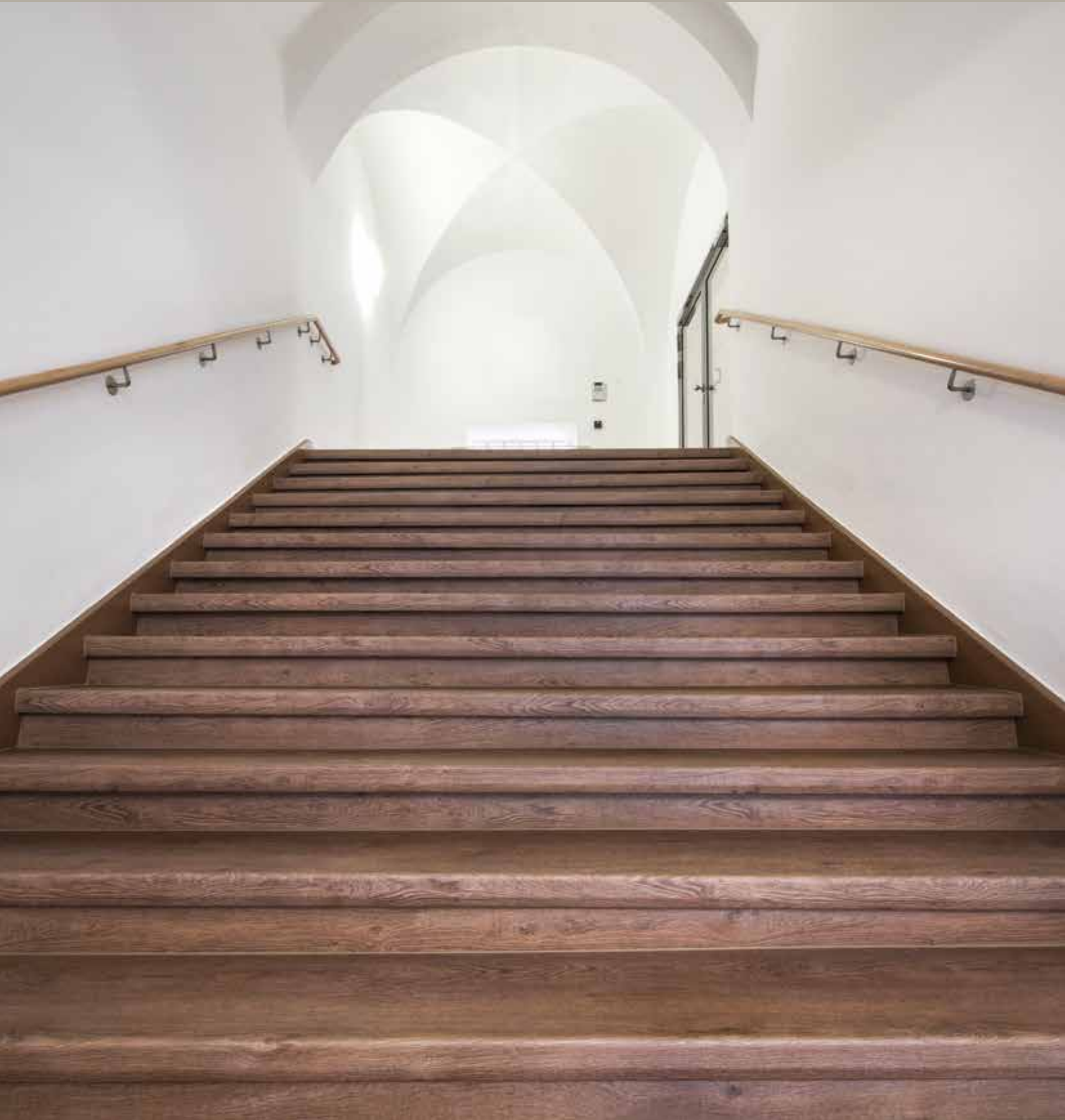
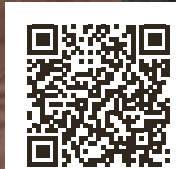


Table des matières

1. k-stairs Marche bloc - Le système	P. 4
2. k-stairs Surface	P. 5
3. k-stairs Références Marches bloc	P. 6 - 12
Les décors	P. 13
4. k-stairs Marches - Le système	P. 14 - 15
5. k-stairs Références marches (Allura)	P. 16 - 22
Les décors	P. 23
6. k-stairs Références marches (Sphera)	P. 24 - 29
7. L'entreprise	P. 30 - 31

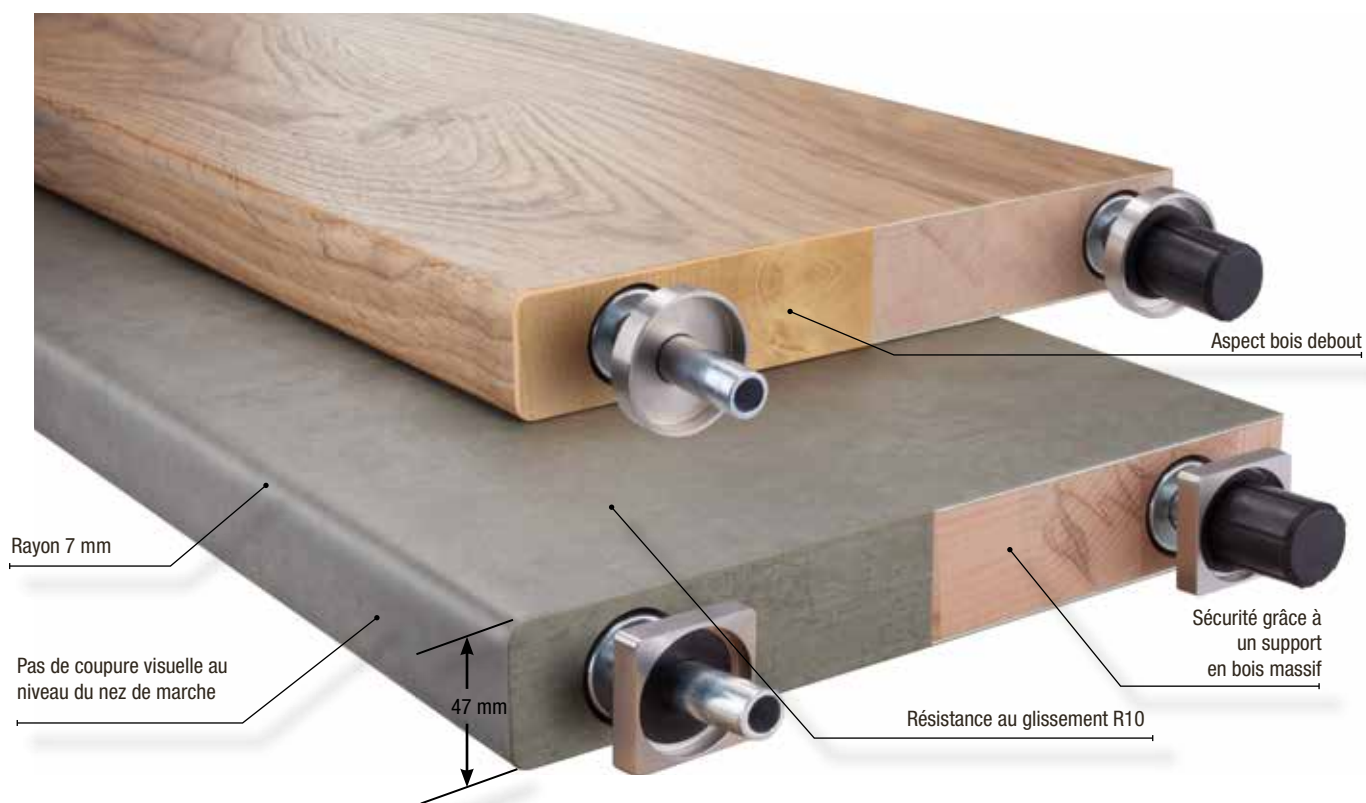


Vidéo de pose sur YouTube !
Mot clé : „k-stairs / trenovo“



Marche bloc vinyle - Le système

Informations produits k-stairs



Panneau massif abouté

Nos panneaux porteurs répondent aux exigences de stabilité les plus élevées tout en étant respectueux de l'environnement et des ressources. Les panneaux massifs aboutés en hêtre conviennent par un assemblage pratiquement sans déformation entre des pièces de bois plus courtes pour former un panneau massif théoriquement infini.



Tout en un

Tous les composants des systèmes d'escaliers k-stairs vous offrent une solution complète avec des matériaux aux décors identiques. Nous proposons également des sols identiques, des dalles sans joints/de grand format ainsi que diverses possibilités de finitions. Grâce à cette diversité, nous pouvons garantir que l'escalier et toutes les surfaces de sol adjacentes forment un concept harmonieux.

Vinyle - La surface

Informations produits k-stairs



Durable

Pour le secteur commercial



Facile d'entretien

Résistant à la saleté, facile et rapide à nettoyer



Antidérapant

Du fait d'une surface R10 les risques de chutes dans les escaliers sont limités



Silencieux

Les matériaux de haute qualité réduisent les bruits de pas



Longévité

Des surfaces de haute qualité pour une longue durée d'utilisation



Antistatique

Pas de décharges électrostatiques

Normes de qualité

Pour notre collection Objectline, nous utilisons des revêtements en vinyle hétérogènes et homogènes qui sont exclusivement fabriqués en Europe occidentale selon des normes de qualité élevées. Nos surfaces sont fabriquées en vinyle sans phtalates avec 100% d'énergie provenant de sources renouvelables. Des matières premières inoffensives, conformité REACH et à faible émission contribuent à un bon climat intérieur.



Modernité, Design et diversité d'utilisation

Fabriquées à partir de matières premières de haute qualité, les marches sont uniques en leur genre et résistent aux sollicitations quotidiennes dans le domaine professionnel. Une surface fermée et sans joint contribue largement à votre sécurité.

Revêtements de sol aux décors identiques à coller, à cliquer ou à pose libre, vous permet un raccord décoratif harmonieux avec les surfaces de sol adjacentes.

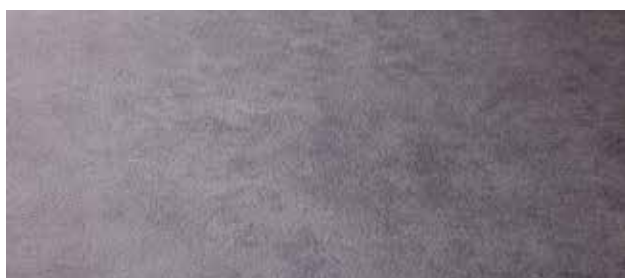
Aspect bois - Synchronpore



Surface authentique

Découvrez un vaste choix de designs premium particulièrement authentiques. Des marches à l'aspect bois et béton qui reproduisent fidèlement le modèle naturel et ressemblent à s'y méprendre, tout en étant beaucoup plus faciles à entretenir et plus résistantes. Le traitement de surface PUR extrêmement performant garantit un aspect fantastique à long terme dans toute la zone de l'escalier.

Aspect béton



Marche bloc vinyle

Impressions k-stairs

Magasin de mode

Construction d'un nouvel escalier en acier

L'intégration d'une oasis de calme au milieu d'un centre commercial animé, telle était la mission confiée aux architectes.

L'intégration d'éléments verts apaisants a permis d'atteindre cet objectif de manière remarquable. Les thèmes de la sécurité et de la protection ont également un effet positif sur notre perception. C'est précisément cette sécurité nécessaire qui se dégage de l'escalier en acier à deux étages. Il s'agit d'une construction stable mais visuellement légère, où les clients et les visiteurs accèdent aux différents niveaux par des marches stables et antidérapantes. Le décor des marches se retrouve dans tout le concept de revêtement de sol des planificateurs et s'intègre ainsi harmonieusement dans la couleur de l'ensemble du bâtiment.

Décor continu

Enrobage continu de la face supérieure à la face inférieure en passant par le bord avant, créant ainsi une marche attrayante avec un caractère d'authenticité impressionnant.

Aperçu des avantages :

- panneaux stables
- rayon sûr et agréable sur le bord avant
- large gamme de décors





Marche bloc vinyle

Impressions k-stairs

Immeuble collectif, Geseke

Nouvelle construction Escalier en béton

La construction d'immeubles collectifs joue un rôle décisif dans la création de logements dont le besoin est urgent. Les escaliers en béton sont souvent installés dans les immeubles collectifs, car ils peuvent être utilisés immédiatement pendant la phase de construction et offrent une meilleure isolation acoustique par la suite. Pour l'utilisation intensive des escaliers dans les immeubles collectifs, k-stairs propose le système de marches Objectline. Ces marches d'escalier convainquent par leur surface en vinyle décorative et sans jonction. Pour l'utilisation sur des escaliers métalliques ouverts, le dessus et le dessous des marches ainsi que le bord avant sont identiques au décor et sans interruption visuelle. Pour les escaliers en béton fermés, un revêtement résistant à l'humidité est utilisé pour la face inférieure invisible des marches. Souvent, les conditions sur le chantier ne correspondent pas à la planification, de sorte qu'il faut éventuellement apporter des modifications dans la phase de réalisation. Dans les nouvelles constructions, on utilise généralement des escaliers en béton hélicoïdaux qui présentent souvent de fortes différences de hauteur sur toute la volée en raison du coffrage. Notre marche-bloc vous permet de compenser rapidement et facilement ces différences de hauteur.

Marches prêtes à poser

Les escaliers en béton et les escaliers bruts sont utilisés intensivement par tous les artisans pendant la phase de construction, ce qui fait que la finition des escaliers dans un immeuble collectif ne peut avoir lieu qu'au moment de l'aménagement intérieur. K-stairs marque des points dans ce domaine en proposant des marches prêtes à être posées, ce qui vous permet de planifier la pose en toute sécurité.











Les décors - Allura marche bloc

Disponibilité sur demande



Chêne cendré - numéro de décor : 1328



Chêne fumé - numéro de décor : 1252



Chêne marais - numéro de décor : 1352



Béton nature - numéro de décor : 1210

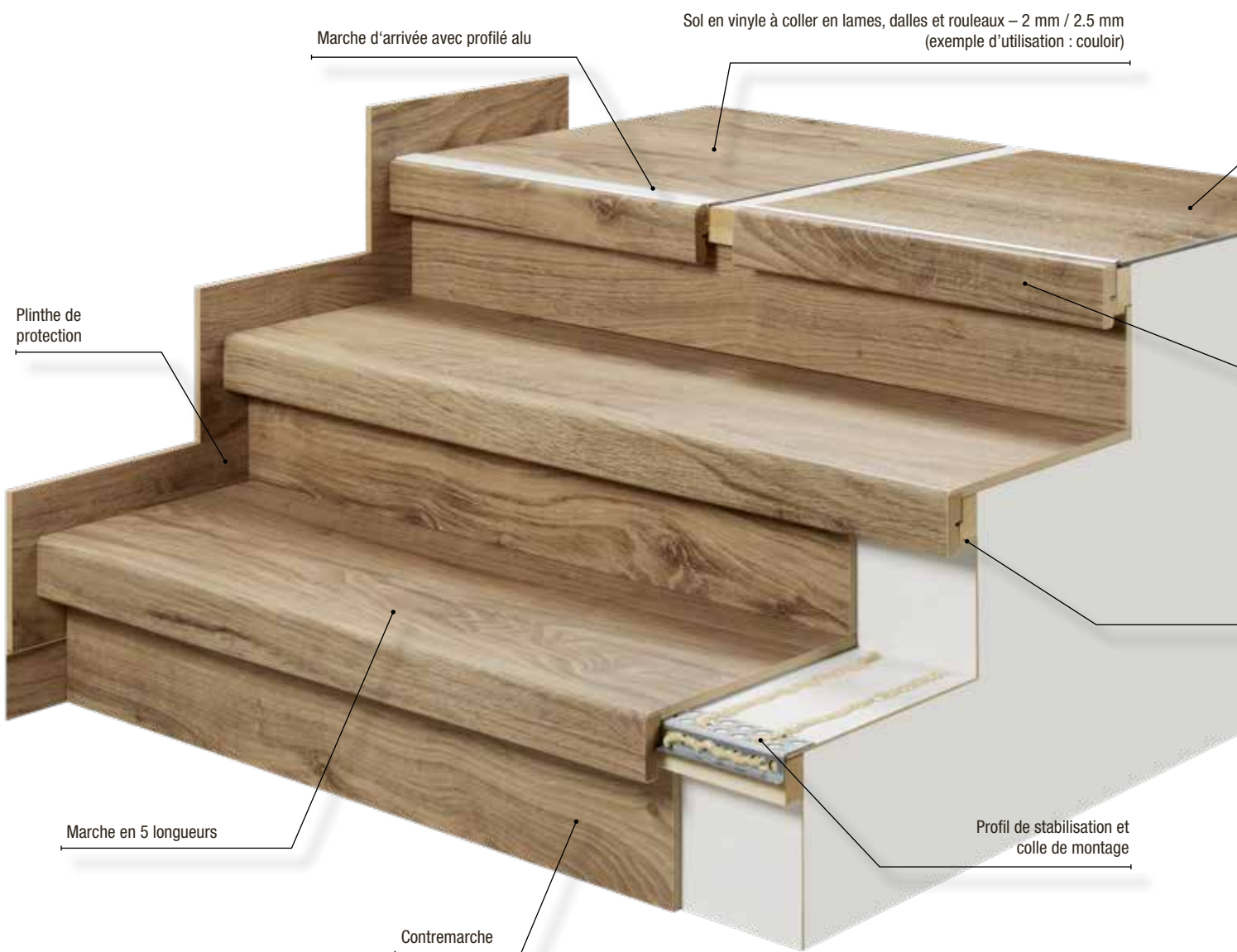


Béton anthracite sombre - numéro de décor : 1211

Marches en vinyle - Le système

Informations produits k-stairs

Le système d'escalier k-stairs est adapté pour la rénovation de votre ancien escalier en bois, en pierre ou en béton et peut également être mis en oeuvre dans les constructions neuves. Les avantages : une pose rapide, de faibles nuisances sonores et une accessibilité constante.



Domaines d'utilisation



Adapté aux locaux d'habitation pour un usage intensif



Adapté aux locaux commerciaux pour un usage très intensif

Caractéristiques principales en termes de santé, de sécurité et d'économie d'énergie selon EN 14041



Résistant à l'usure



Résistant aux chocs



Classe d'émission E1



Résistant à la lumière



Résistant aux taches



Adapté au chauffage au sol (système par eau chaude)



Suitable for use on under-floor heating (warm water systems)

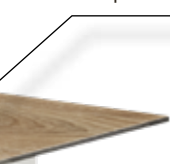


Revêtement antidérapant R10



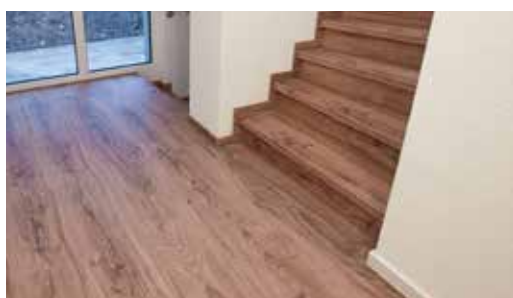
Caractéristiques isolantes du bruit de choc

Vinyle plein à clipser - 5 mm
Exemple d'utilisation : palier



Marche de podium

Protection visuelle /
Moulure d'angle



1. Rapidité de montage

Les éléments des marches du système d'escalier k-stairs ne nécessitent pas de primaire, de ragréage ou de ponçage. Le nez de marche palière permet un assemblage rapide et de niveau avec le vinyle clic au niveau des paliers et des couloirs adjacents. Pour les planchers ondulés nous recommandons de poser nos lames d'égalisation qui évitent la mise en œuvre fastidieuse d'un complexe de rattrapage. Le revêtement vinyle clic identique est a posé en flottant sans colle.

2. Transitions harmonieuses et avec un décor identique

L'escalier s'intègre visuellement aux pièces de manière parfaite. Les marches, les limons et les sols forment une unité. Les éléments individuels des surfaces donnent l'impression d'être fabriqués d'une seule matière. Le système d'escalier k-stairs fournit des matériaux avec un décor absolument identique.

3. Normes de sécurité élevées

Les éléments de marche k-stairs respectent toutes les exigences significatives en termes de sécurité. La surface des marches et le revêtement antidérapant sont certifiés R10 et le comportement au feu de des marches est évalué BI-s1.

4. Facile à entretenir

Le revêtement en vinyle est hygiénique, il résiste aux produits chimiques, il est facile à nettoyer et à entretenir, il conserve ainsi son apparence authentique pendant longtemps.

5. Faibles nuisances causées par le bruit

Les nuisances dues au bruit sont réduites dans toute la cage d'escalier grâce à l'alliance de revêtement en vinyle et du corps des marches en HDF. Un découplage auditif qui agit aussi positivement sur l'acoustique de la cage d'escalier peut être obtenu avec des colles de montage adéquates.

6. Accessibilité constante

Par la disparition autrement habituelle des travaux préparatoires comme la pose de la couche de fond, le colmatage et le ponçage, les travaux perturbateurs de la cage d'escalier sont limités aux nécessaires pour les habitants et les personnes de passage. La découpe exacte des éléments des marches s'effectue à l'écart des escaliers



Antistatique



Panneau à faible gonflement



Classe de protection contre l'incendie Bfl1 (allemand)

Marches en vinyle

Impressions k-stairs

Tribunal du travail Regensburg

Remise en état des escaliers et des couloirs

Pour la rénovation des escaliers de ce monument classé, la conservation de la structure de construction et la mise en œuvre uniforme de l'escalier et des zones adjacentes des couloirs se trouvaient au premier plan. La montée de l'escalier, imposante, présentant une largeur de marche supérieure à 2,70 m devait être rénovée avec un produit contre l'incendie et qui permettait de marcher en toute sécurité, tout en garantissant une longévité élevée et un nettoyage facile. Une accessibilité constante sans restriction devait être possible pendant la phase de rénovation. Une utilisation du système d'escalier k-stairs rapidement posé permet d'obtenir une solution sans poussière et sans joint, sans travaux préparatoires complexes comme la pose d'une couche de fond, le colmatage et le ponçage. La transition au décor identique entre les escaliers et le couloir, en apparence bois authentique, offre une sécurité élevée à la marche grâce à la surface R10, ainsi qu'un classement contre l'incendie B1/BI-s1.

Aperçu des avantages :

- surface de la marche sans joint jusqu'à une largeur de marche de 2,80 m
- accessibilité illimitée pendant la pose
- mise en œuvre au décor identique de l'escalier et des couloirs

Impressions:

Avant



Après



Photographe : Jörg Schleicher, Hof



Marches en vinyle

Impressions k-stairs

Maison de retraite, Sulingen

Construction nouvel escalier

Les concepteurs de la maison de retraite ne voulaient pas se séparer de l'escalier mais l'intégrer harmonieusement dans le concept global. Le client voulait une harmonie des décors dans l'ensemble du bâtiment. Les spécifications techniques telles que le comportement au feu B1, la résistance au glissement R10, ainsi qu'une surface fermée et sans joints répondent aux exigences légales.

Les grandes marches du bâtiment mettent particulièrement en valeur l'aspect nuancé et expressif du décor chêne. Les bandeaux de limon d'une longueur de 2800 mm donnent un aspect particulier et simplifient le travail de nettoyage dans la partie particulièrement délicate de jonction mural. Ce projet majeur a nécessité la pose de plus de 3000 m² de sols sur trois étages. La préfabrication des éléments des marches k-stairs et la mise en œuvre simple et rapide ne sont pas les derniers éléments qui ont permis de réaliser les travaux dans les délais impartis.

Aperçu des avantages:

- Une gestion plus précise du fait de l'élimination de coûteux travaux préparatoires comme la préparation du support, la mise en œuvre d'un ragréage et le ponçage
- Optimisation des coupes grâce aux longueurs disponibles de 920 à 2800 mm
- Réduction significative du bruit

Impressions:





Produit utilisé : Chêne fumé

Marches en vinyle

Impressions k-stairs

Un Immeuble d'un bureau d'ingénierie, Büren

Rénovation d'un escalier en béton

Un immeuble d'un bureau d'ingénierie datant des années 80 a été entièrement rénové.

L'ancien escalier en béton carrelé faisait obstacle à une ambiance moderne. Grâce à la surface en carrelage encore en parfait état et à la faible hauteur des marches k-stairs les employés ont été épargnés par de pénibles travaux de démolition. Le décor béton naturel avec ses différentes nuances de gris se fond parfaitement dans ce concept de bureau. Une contrainte particulièrement importante était également imposée par les portes coupe-feu existantes du couloir. Ici il était seulement possible de mettre en œuvre le vinyle collé de 2.5 mm alors que sur les paliers il était possible d'utiliser la version vinyle à clipser.

Grâce aux plinthes de protections pour marche ternovo les anciennes plinthes du carrelage ne sont plus visibles. Les plinthes de protections de couleur identique permettent une finition parfaite le long du mur et empêche la saleté de s'incruster dans cette zone sensible.

Plinthe de nettoyage / protection

(avec chant en ABS de couleur identique 700 x 200 x 10 mm)

*Ce produit est disponible dans tous des décors objectline
Avec la plinthe de nettoyage et protection vous obtiendrez une
finition murale parfaite*

Aperçu des avantages:

- Sol en vinyle parfaitement identique dans 2 variantes différentes
- Des accessoires pratiques comme les plinthes de nettoyage ou le bandeau de recouvrement
- La résistance au glissement R10 et le comportement au feu B1 contribuent à la sécurité





Produit utilisé : Béton nature



Les décors - Allura marche



Chêne marais - numéro de décor : 1352



Chêne cendré - numéro de décor : 1328



Chêne fumé - numéro de décor : 1252



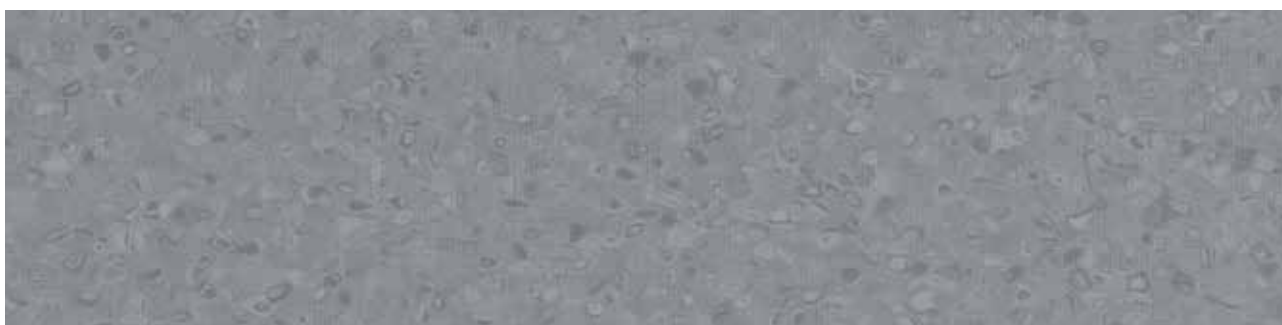
Béton nature - numéro de décor : 1210

Les décors - Gamme Sphera

Les 3 décors de quartz sont tirés de la gamme « Sphera » de Forbo et offrent de nombreuses utilisations, alliés aux rouleaux de vinyle, particulièrement pour les grands chantiers. Tous les décors de la gamme Sphera peuvent être transformés sur demande en revêtement d'escalier



Quartz gris clair - numéro de décor : 1206



Quartz gris - numéro de décor : 1207



Quartz noir - numéro de décor : 1208



sphera® element
surface design by forbo

by forbo











L'entreprise

Des décennies d'expérience

Trenovo Systèmes d'escaliers e.K. s'appuie sur les 50 ans d'histoire de l'entreprise BHK Holz-und Kunststoff KG à Büren. Au début des années 2000, BHK a développé pour la première fois un profilé d'escalier basé sur des revêtements de sol stratifié pour la vente en grandes surfaces. En 2011, le système de rénovation d'escaliers trenovo a été conçu, en tant que solution pour les professionnels du montage, et a été développé au cours de la décennie suivante en un système complet pour la rénovation et la construction neuve. Nos produits sont fabriqués industriellement sur nos sites de production à Büren (NRW) et Saalburg-Ebersdorf (Thuringe). En raison de notre orientation internationale, les systèmes d'escaliers seront commercialisés sous la marque k-stairs à partir de 2025.

Le concept complet qui s'applique aux constructions neuves ou à la rénovation offre un professionnalisme jusque dans les moindres détails, que ce soit en termes de matériaux, de fabrication ou dans l'aspect. Notre entreprise vous garantit une qualité élevée, une grande réactivité, des voies de communication rapides et une logistique perfectionnée grâce à notre société sœur Heinrich Kottmann Spedition GmbH & Co. KG, qui livre sur les chantiers dans toute l'Allemagne avec 40 camions et son réseau de transporteurs.



Michael Rennkamp

Heinz Kottmann

k-stairs
L'ESCALIER À LA PERFECTION



Scannez le QR code
et regardez la vidéo
de production !

Naturellement écologique

Chez k-stairs, nous nous engageons, en tant qu'entreprise et en tant que personne, de tout mettre en œuvre pour préserver nos ressources et protéger notre environnement. Le système d'escalier k-stairs est donc fabriqué avec le plus grand soin et une conscience écologique. Lors du choix des matériaux, nous veillons à ce qu'ils soient de haute qualité, durables, naturels et produits de manière respectueuse de l'environnement. Nous utilisons des matériaux de bois et des bois provenant de forêts gérées de manière durable. Sur demande, nous proposons également tous les matériaux k-stairs certifiés PEFC. Nos valeurs fondamentales ont un sens. C'est pourquoi nous faisons régulièrement vérifier le respect des directives de protection de l'environnement, la qualité des produits et la sécurité au travail dans nos usines. Les résidus de bois sont valorisés dans notre propre chaufferie à biomasse pour l'approvisionnement en chaleur, et notre nouvelle installation photovoltaïque nous fournit suffisamment d'énergie solaire.







k-stairs

L'ESCALIER À LA PERFECTION

trenovo Treppensysteme e.K., Inh. Heinz Kottmann

Heidfeld 5, D-33142 Büren, Allemagne

Téléphone : +49 (0) 2951 – 93201 – 0

Fax : +49 (0) 2951 – 93201 – 46

Émail : info@trenovo.de

www.k-stairs.de